

Indice / Index	Data / Date	Descriere / Description	Semnatura / Signature	Semnatura / Signature	Semnatura / Signature
E					
D					
C					
B					
A					

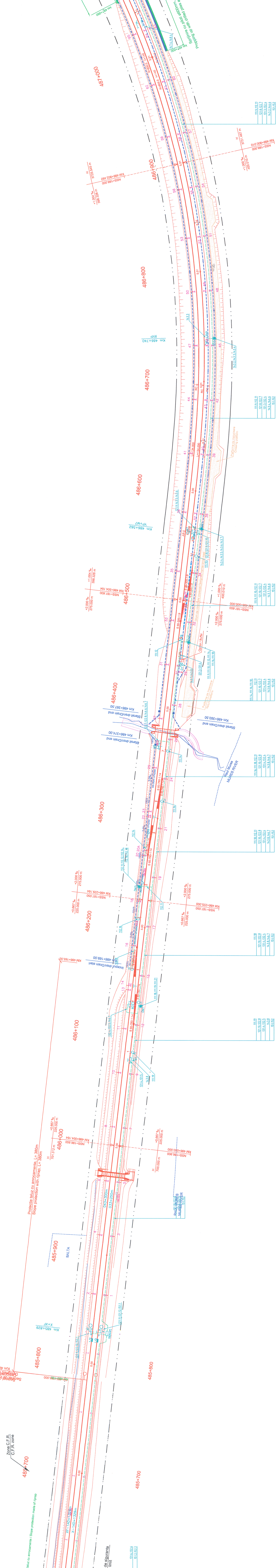
 European Investment Bank	 MINISTERUL TRANSPORTURILOR	 BENEFICIAR / BENEFICIARY :	

PROIECTANT / DESIGNER:		DATA / DATE	SEMNTURA / SIGNATURE
 PÖYRY	C. Teodorescu	01.2013	
	R. Trommer	01.2013	

Subcontractant / Subcontractor		DATA / DATE	SEMNTURA / SIGNATURE
 MOTOP	A.M. Baicu	01.2013	
	A. Sopov	01.2013	

PROIECT 91		FAZA / PHASE:
"Reabilitarea liniei c.f. Frontieră - Curtici - Simeria, parte componentă a coridorului IV Pan - European pentru circulația trenurilor cu viteză maximă de 160 km/h"		Project 91
"Rehabilitation of the Railway Line Border - Curtici - Simeria, component Part of the IV Pan - European Corridor for the Trains Circulation with maximum speed of 160 km/h"		35317.1
Section 3 : Gureasada - Simeria		Faza / Phase: PTH +CS / TD + TS

Indice / Index	Descriere / Description
1	SEMNAL DE CIRCULATIE / MAIN SIGNAL
2	SEMNAL DE MANEVRA / SHUNTING SIGNAL
3	SEMNAL DE AVARIE / DAMAGE SIGNAL
4	OPRIȚOR / STOP
5	EFECTIVĂRIȘMI DE MACAZ / POINT MACHINE
6	SABOT DE DERAIERE / DERAILER
7	ARMĂRIȘMI DE CĂȘĂRIȘMI / CABINET WITH EQUIPMENT
8	JOANTE IZOLANTE / INSULATING JOINTS
9	JOANTA IZOLANTA PANA CABARIT / JOINT OF THE CAB RAIL
10	CUTE APARATA PENTRU CIRCUITELE DE CALE-CAȘĂRIȘMI / TRACK CIRCUIT BOX - SUPPLY END
11	CUTE APARATA PENTRU CIRCUITELE DE CALE-CAȘĂRIȘMI / TRACK CIRCUIT BOX - RECEIVING END
12	DISTRIBUȚOR DE CĂȘĂRIȘMI / DISTRIBUTOR BOX
13	CAMERA DE TRAGERE / MANHOLE
14	CANAL DE CĂȘĂRIȘMI / CABLE TRENCH
15	CANAL DE CĂȘĂRIȘMI / CABLE DUCT
16	CAȘĂRIȘMI DE CĂȘĂRIȘMI PERON / CASE OF THE CAB RAIL PERON
17	CAȘĂRIȘMI DE CĂȘĂRIȘMI / UNDERPASS
18	NUMĂRIȘMI CĂȘĂRIȘMI PRINCIPAL / NUMBER OF THE CAB RAIL CABLE
19	NUMĂRIȘMI CĂȘĂRIȘMI SECUNДАР / NUMBER OF THE CAB RAIL CABLE
20	SEMNAL DE CĂȘĂRIȘMI / SHOW THE END OF THE STATION WHERE IS USED THE CABLE
21	Căblu în capătul X al stației / Cable in X end of the station
22	Căblu în Y al stației / Cable in Y end of the station
23	Reprezentarea instalației de semnalizare pentru care este folosit cablul / Show the signaling equipment where the cable is used
24	Căblu pentru electromecanismul de masă / Cable for the track circuits - receiving and
25	Căblu pentru circuitele de cale - cap alimentare / Cable for the main signals and shunting signals
26	Căblu pentru semnalele de intrare, BIA și BAT / Cable for the entry signals, ABL and ALC
27	Căblu pentru semnalele de intrare, BIA și BAT / Cable for the entry signals, ABL and ALC
28	Reprezentarea numărului de cabluri secundare / Show the current number of the secondary cable
29	Reprezentarea numărului de cabluri secundare / Show the current number of the secondary cable
30	Reprezentarea numărului de cabluri secundare / Show the current number of the secondary cable
31	Reprezentarea numărului de cabluri secundare / Show the current number of the secondary cable
32	Reprezentarea numărului de cabluri secundare / Show the current number of the secondary cable
33	Reprezentarea numărului de cabluri secundare / Show the current number of the secondary cable
34	Reprezentarea numărului de cabluri secundare / Show the current number of the secondary cable
35	Reprezentarea numărului de cabluri secundare / Show the current number of the secondary cable
36	Reprezentarea numărului de cabluri secundare / Show the current number of the secondary cable
37	Reprezentarea numărului de cabluri secundare / Show the current number of the secondary cable
38	Reprezentarea numărului de cabluri secundare / Show the current number of the secondary cable
39	Reprezentarea numărului de cabluri secundare / Show the current number of the secondary cable
40	Reprezentarea numărului de cabluri secundare / Show the current number of the secondary cable
41	Reprezentarea numărului de cabluri secundare / Show the current number of the secondary cable
42	Reprezentarea numărului de cabluri secundare / Show the current number of the secondary cable
43	Reprezentarea numărului de cabluri secundare / Show the current number of the secondary cable
44	Reprezentarea numărului de cabluri secundare / Show the current number of the secondary cable
45	Reprezentarea numărului de cabluri secundare / Show the current number of the secondary cable
46	Reprezentarea numărului de cabluri secundare / Show the current number of the secondary cable
47	Reprezentarea numărului de cabluri secundare / Show the current number of the secondary cable
48	Reprezentarea numărului de cabluri secundare / Show the current number of the secondary cable
49	Reprezentarea numărului de cabluri secundare / Show the current number of the secondary cable
50	Reprezentarea numărului de cabluri secundare / Show the current number of the secondary cable
51	Reprezentarea numărului de cabluri secundare / Show the current number of the secondary cable
52	Reprezentarea numărului de cabluri secundare / Show the current number of the secondary cable
53	Reprezentarea numărului de cabluri secundare / Show the current number of the secondary cable
54	Reprezentarea numărului de cabluri secundare / Show the current number of the secondary cable
55	Reprezentarea numărului de cabluri secundare / Show the current number of the secondary cable
56	Reprezentarea numărului de cabluri secundare / Show the current number of the secondary cable
57	Reprezentarea numărului de cabluri secundare / Show the current number of the secondary cable
58	Reprezentarea numărului de cabluri secundare / Show the current number of the secondary cable
59	Reprezentarea numărului de cabluri secundare / Show the current number of the secondary cable
60	Reprezentarea numărului de cabluri secundare / Show the current number of the secondary cable
61	Reprezentarea numărului de cabluri secundare / Show the current number of the secondary cable
62	Reprezentarea numărului de cabluri secundare / Show the current number of the secondary cable
63	Reprezentarea numărului de cabluri secundare / Show the current number of the secondary cable
64	Reprezentarea numărului de cabluri secundare / Show the current number of the secondary cable
65	Reprezentarea numărului de cabluri secundare / Show the current number of the secondary cable
66	Reprezentarea numărului de cabluri secundare / Show the current number of the secondary cable
67	Reprezentarea numărului de cabluri secundare / Show the current number of the secondary cable
68	Reprezentarea numărului de cabluri secundare / Show the current number of the secondary cable
69	Reprezentarea numărului de cabluri secundare / Show the current number of the secondary cable
70	Reprezentarea numărului de cabluri secundare / Show the current number of the secondary cable
71	Reprezentarea numărului de cabluri secundare / Show the current number of the secondary cable
72	Reprezentarea numărului de cabluri secundare / Show the current number of the secondary cable
73	Reprezentarea numărului de cabluri secundare / Show the current number of the secondary cable
74	Reprezentarea numărului de cabluri secundare / Show the current number of the secondary cable
75	Reprezentarea numărului de cabluri secundare / Show the current number of the secondary cable
76	Reprezentarea numărului de cabluri secundare / Show the current number of the secondary cable
77	Reprezentarea numărului de cabluri secundare / Show the current number of the secondary cable
78	Reprezentarea numărului de cabluri secundare / Show the current number of the secondary cable
79	Reprezentarea numărului de cabluri secundare / Show the current number of the secondary cable
80	Reprezentarea numărului de cabluri secundare / Show the current number of the secondary cable
81	Reprezentarea numărului de cabluri secundare / Show the current number of the secondary cable
82	Reprezentarea numărului de cabluri secundare / Show the current number of the secondary cable
83	Reprezentarea numărului de cabluri secundare / Show the current number of the secondary cable
84	Reprezentarea numărului de cabluri secundare / Show the current number of the secondary cable
85	Reprezentarea numărului de cabluri secundare / Show the current number of the secondary cable
86	Reprezentarea numărului de cabluri secundare / Show the current number of the secondary cable
87	Reprezentarea numărului de cabluri secundare / Show the current number of the secondary cable
88	Reprezentarea numărului de cabluri secundare / Show the current number of the secondary cable
89	Reprezentarea numărului de cabluri secundare / Show the current number of the secondary cable
90	Reprezentarea numărului de cabluri secundare / Show the current number of the secondary cable
91	Reprezentarea numărului de cabluri secundare / Show the current number of the secondary cable
92	Reprezentarea numărului de cabluri secundare / Show the current number of the secondary cable
93	Reprezentarea numărului de cabluri secundare / Show the current number of the secondary cable
94	Reprezentarea numărului de cabluri secundare / Show the current number of the secondary cable
95	Reprezentarea numărului de cabluri secundare / Show the current number of the secondary cable
96	Reprezentarea numărului de cabluri secundare / Show the current number of the secondary cable
97	Reprezentarea numărului de cabluri secundare / Show the current number of the secondary cable
98	Reprezentarea numărului de cabluri secundare / Show the current number of the secondary cable
99	Reprezentarea numărului de cabluri secundare / Show the current number of the secondary cable
100	Reprezentarea numărului de cabluri secundare / Show the current number of the secondary cable



Denumire desen / Drawing Title :		Plan de Situație Stația MINTIA / MINTIA Station Layout Plan
		Km 485+550 - Km 487+100
Scara / Scale	Revizia / Revision	Cod desen / Drawing Code
1:1000	1/16.05.2013	PT.03.04.24.SM.003
		Nr / No
		02/11